

Discussione

Rapporto ASSBB 2023/24

Alessia A. Amighini

Scenari economici in UE: elevata incertezza

- Politica commerciale – Trade still for all?
- Transizione energetica – gli SM rimangono
contro...
- Politica della difesa – incoerente con PSC?

Scenari economici in UE: forte incoerenza

- Incoerenza tra alcuni obiettivi/politiche interne:

Politica della difesa e transizione energetica in concorrenza nel bilancio interno e nel supporto politico.

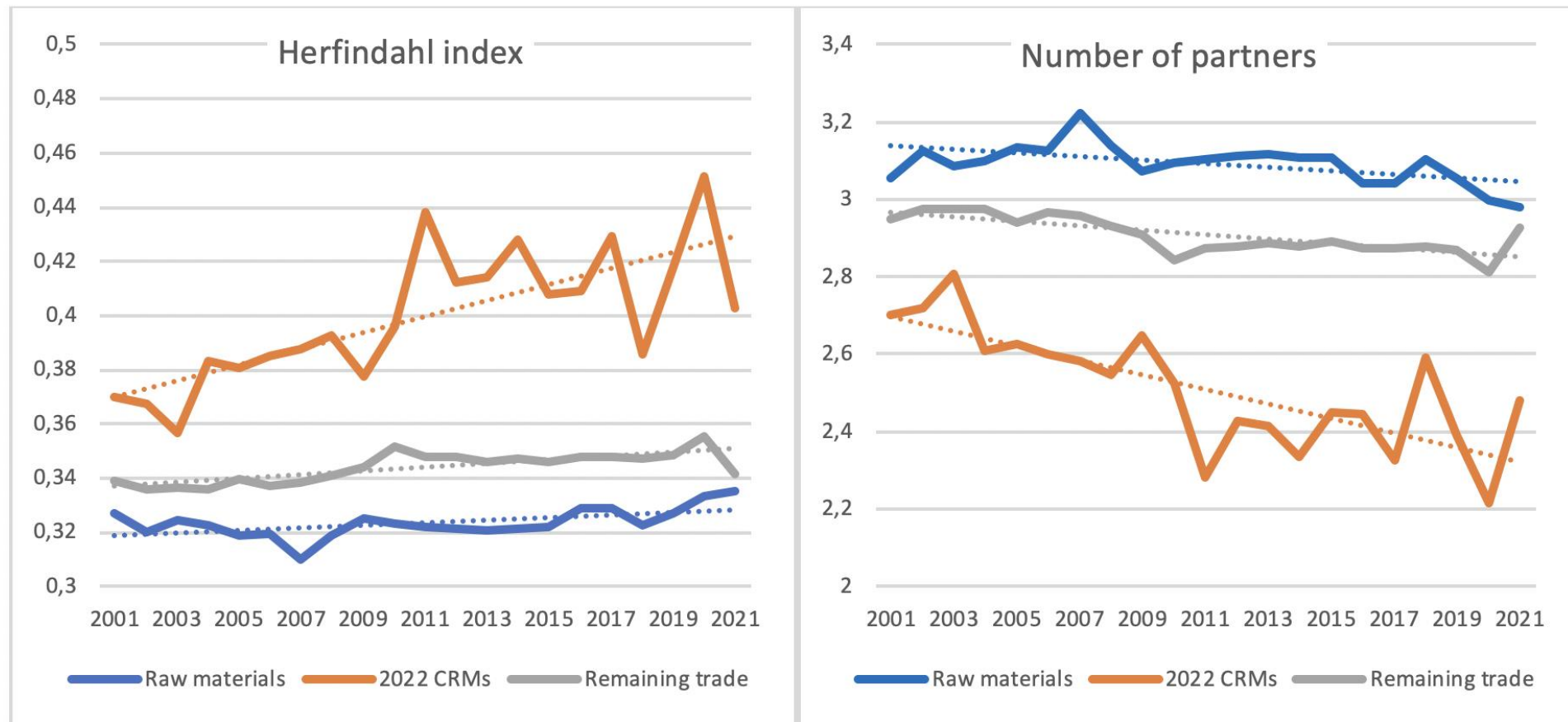
Idealmente da programmare a livello comunitario, ma lasciate ai singoli SM.

- Incoerenza tra obiettivi interni e obiettivi esterni:

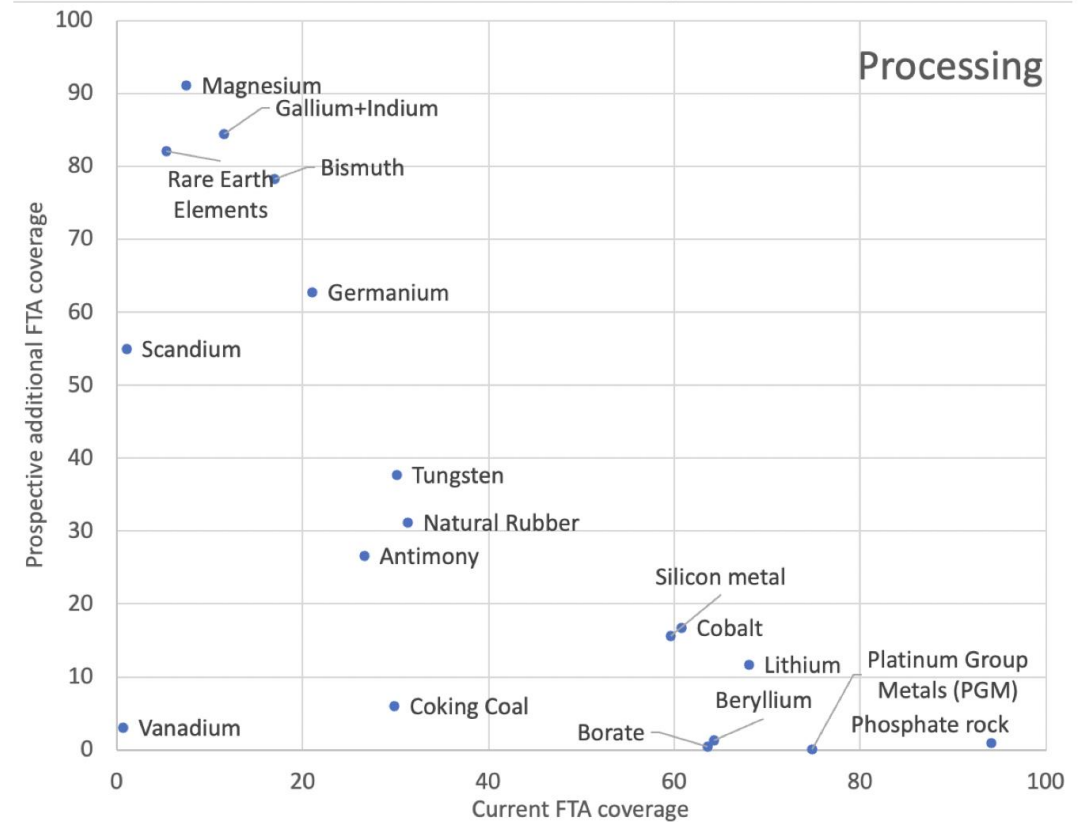
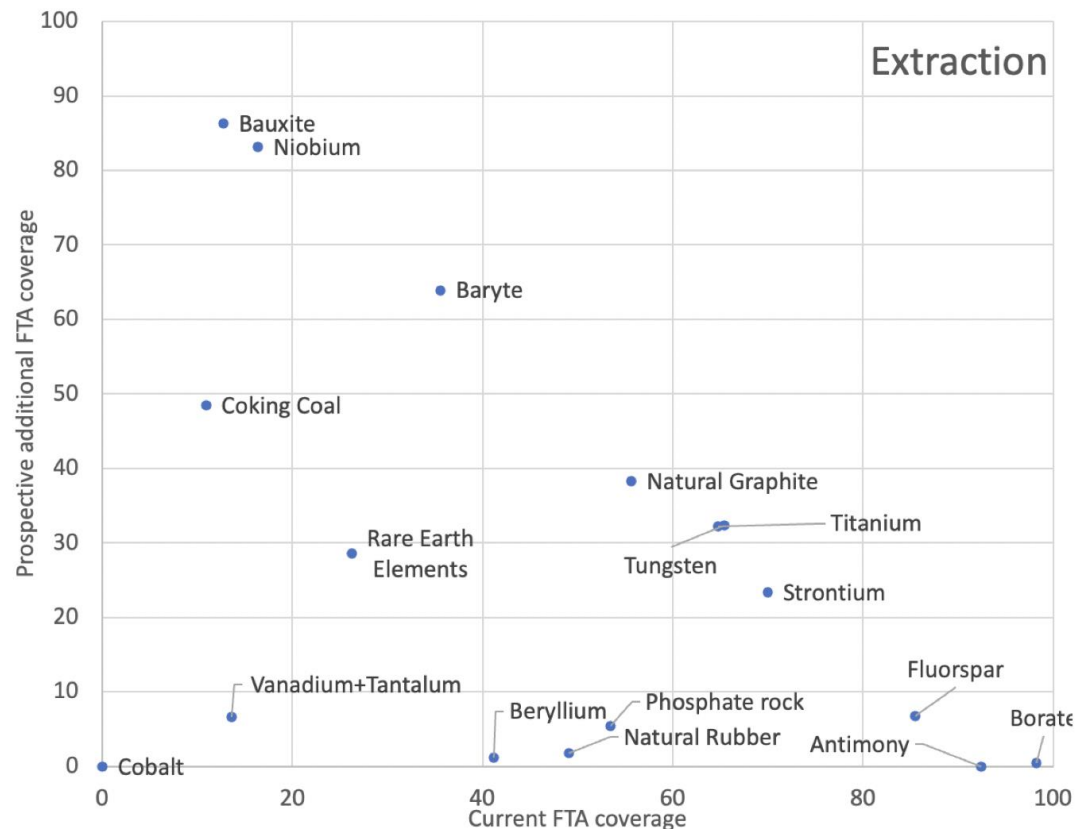
Diplomazia economica non coerente con obiettivo della transizione energetica.

CRMA solo nel marzo 2024, ma obiettivi senza strategia di attuazione...

Concentration of extra-EU imports, hypothetical number of symmetric trading partners

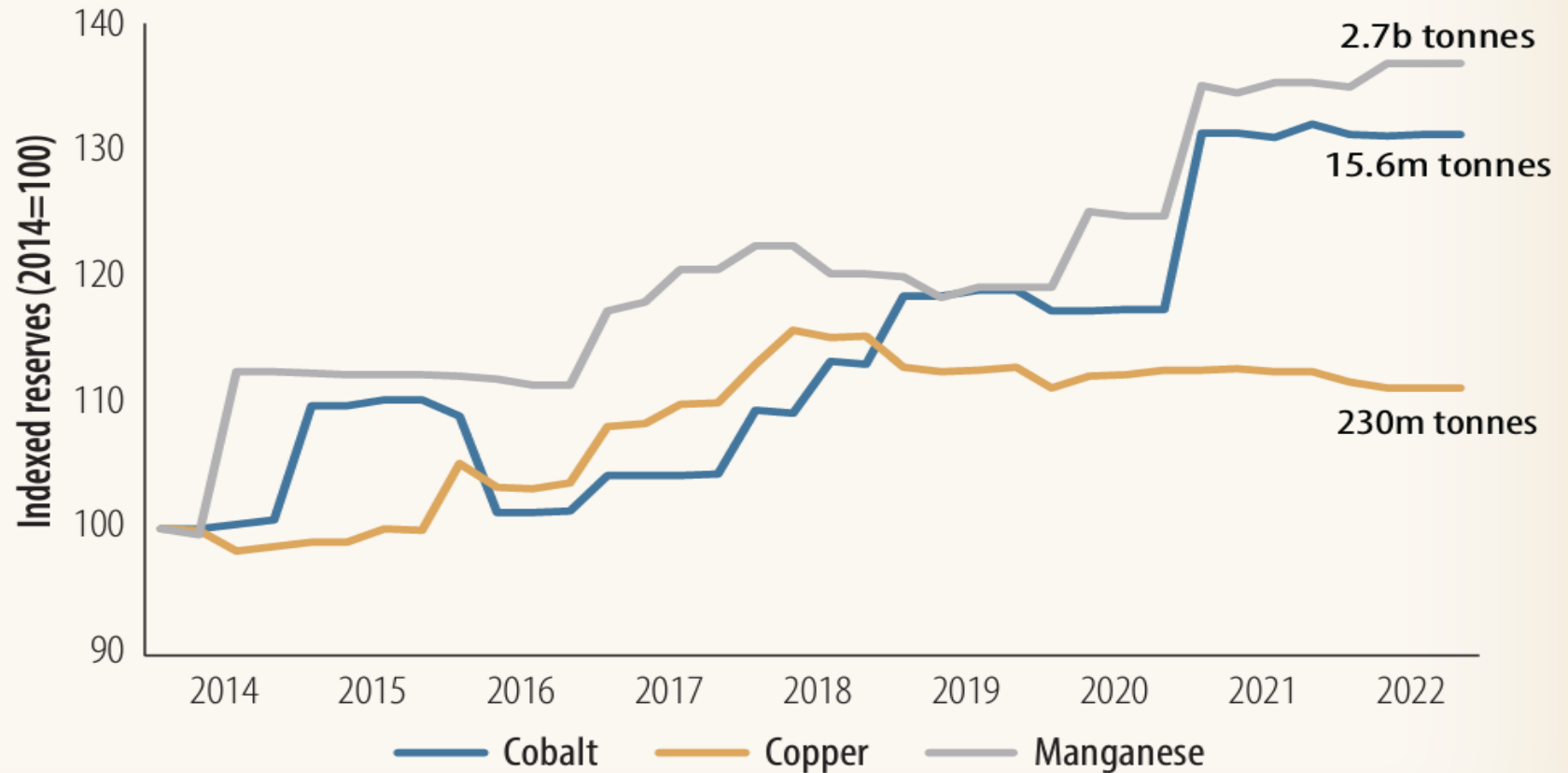


Current and prospective FTA coverage of CRM categories (2021)



New discoveries and continued exploration are expanding the known reserves of critical metals and minerals.

FIGURE 2.4: Estimates of Selected Metal and Mineral Reserves in Sub-Saharan Africa, 2014–22



Source: World Bank 2023.

Note: Reserve estimates do not include reserves depletion. b = billion; m = million.